

## **Belehrungsinhalte:** **Brandschutzordnung und Alarmplan**

*Seite 1 von 2*

Beim Feststellen eines Brandes ist sofort die Schulleitung, Sekretariat, Hausmeister bzw. ein Lehrer zu informieren (Feuerwehr 112).

Die Alarmauslösung (Sirene) erfolgt automatisch oder durch das Betätigen eines Feuermelders.

Die Klasse verlässt unter Beaufsichtigung des Fachlehrers bzw. selbständig das Gebäude und geht geordnet auf die Stellplätze (siehe Lageplan).

Auf zeitraubendes Anziehen der Garderobe ist zu verzichten. Taschen und Unterlagen bleiben im Zimmer. Beim Verlassen des Gebäudes ist der Fluchtwegkennzeichnung zu folgen. Fenster und Türen sind zu schließen. Der Fachlehrer stellt am Stellplatz die Vollständigkeit fest. Bis zur Erfassung der Anwesenheit und weiterer Anweisungen verbleiben die Schüler und Auszubildenden (wenn möglich im Klassenverband) am Stellplatz.

Der Umgang mit Feuer und offenem Licht (außer bei planmäßigen Labor- und Werkstattunterricht) ist allen Schülern und Auszubildenden grundsätzlich untersagt und im Schulgebäude nur in den gekennzeichneten Bereichen erlaubt. Rettungswege und Zugänge zu Feuerlöscheinrichtungen sind freizuhalten. Für Laborräume und Werkstätten gelten zusätzliche Belehrungen.

***Alle Schüler und Schülerinnen sowie alle Auszubildenden informieren sich über den Rettungswegplan. Dieser findet sich als Aushang in allen Treppenhäusern der Schulgebäude.***

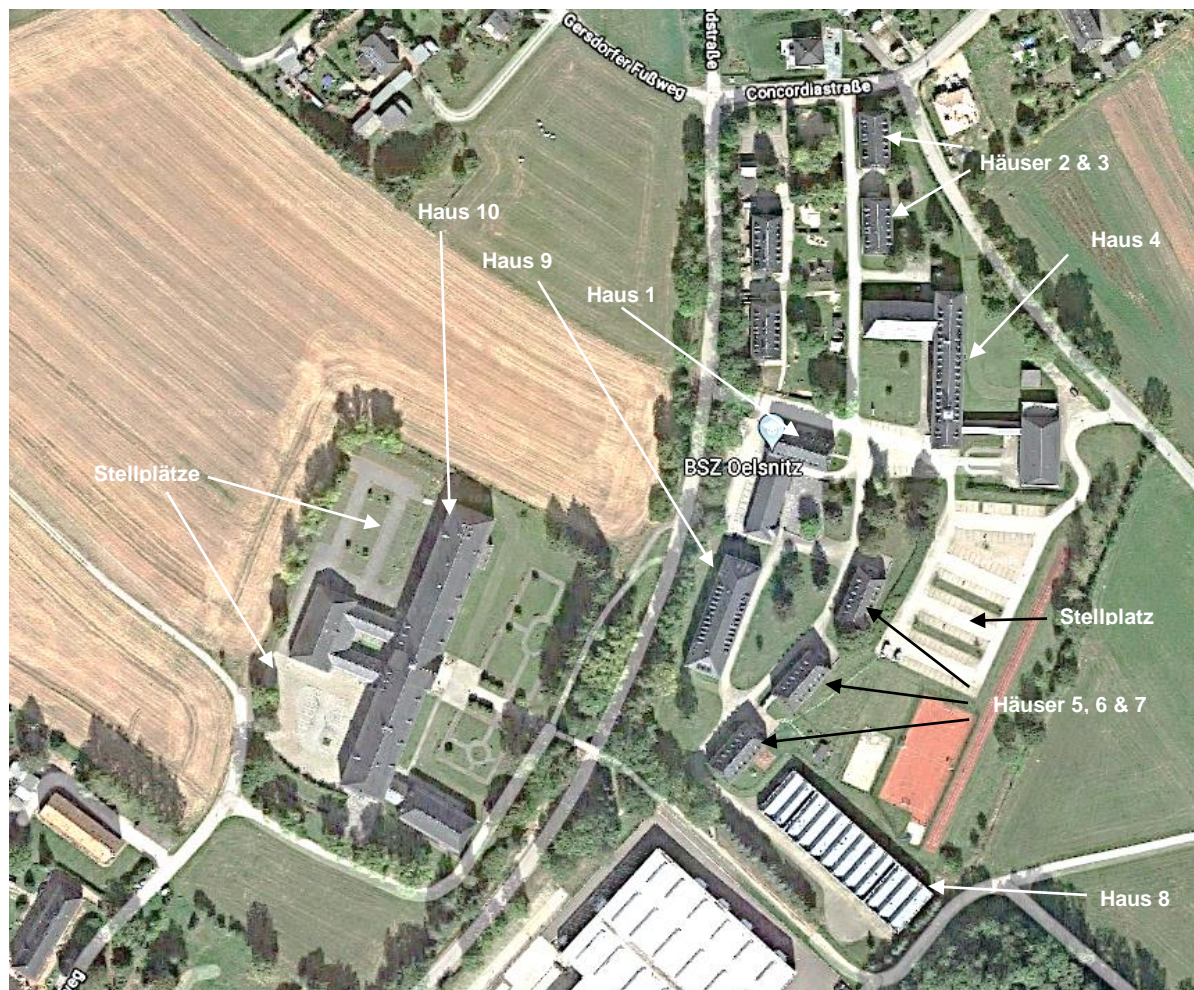
### **Der Rettungswegplan beinhaltet:**

- Flucht- und Rettungswege
- Standorte der Feuerlöscher
- Fluchtwegkennzeichnungen
- Verhalten im Brandfall und bei Unfällen



Seite 2 von 2

## Lageplan – Schulstandort Oelsnitz



Hahn  
Schulleiter

Schulleiter: Herr Hahn  
Standort Oelsnitz/Erzgebirge  
Badstraße 4  
09376 Oelsnitz  
Tel.: +49 37 298 336 0  
Fax: +49 37 298 336 18  
sekretariat-oelsnitz@bsz-erzgebirgskreis.de

Standort Aue – Bad Schlema  
Rudolf-Breitscheid-Straße 27  
08280 Aue  
Tel.: +49 3771 597 0  
Fax: +49 3771 597 111  
sekretariat-aue@bsz-erzgebirgskreis.de

Unterrichtsort Bad Schlema  
An der Mulde 35  
08280 Aue – Bad Schlema  
Tel.: +49 3771 598 43 25

